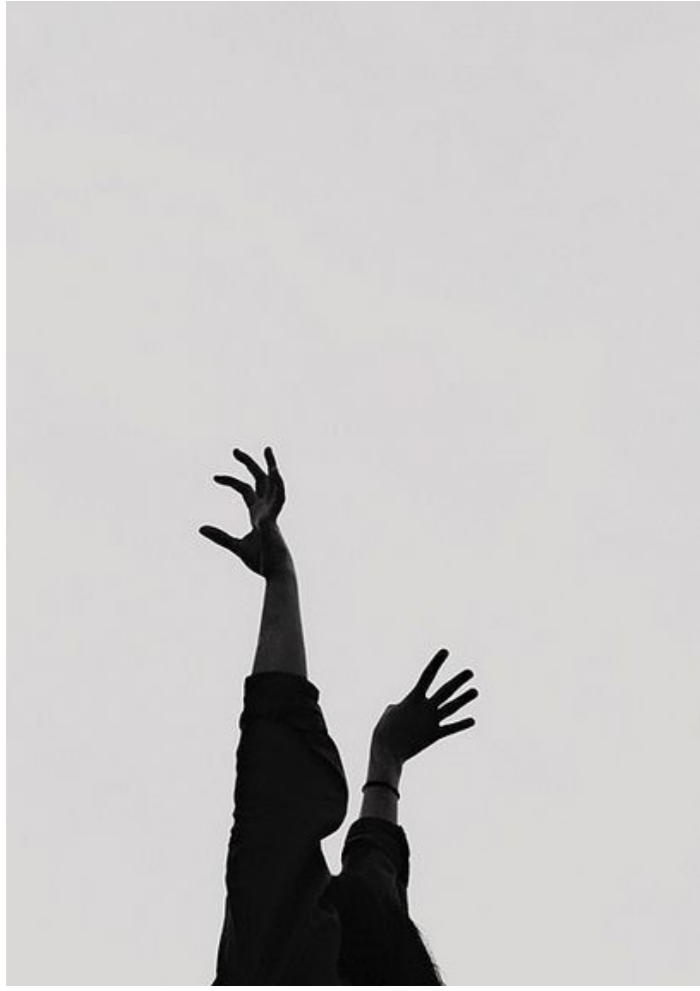
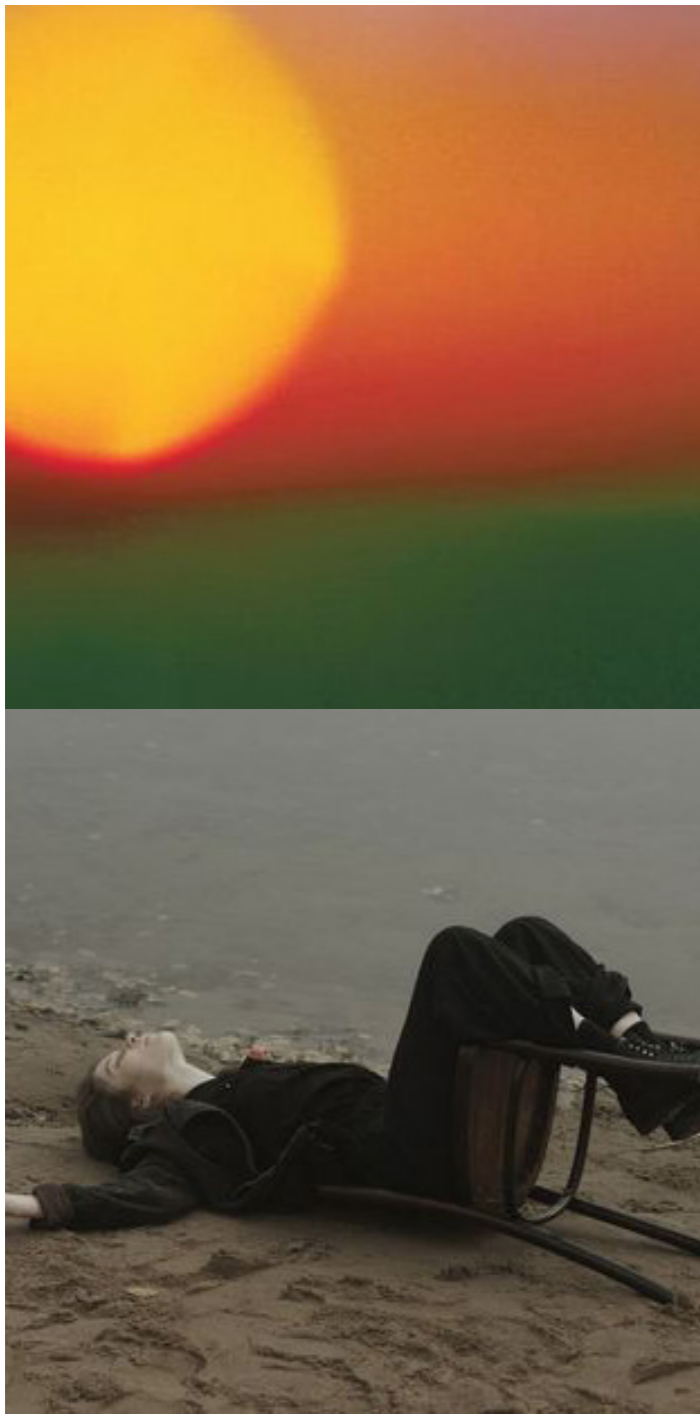


ann : komm

nina schneider
 iman garcia Kolo
 hsh fak 3 bia
 kurzzeitentwurf wise 23-24
 prof. suzanne koechert



visualisierung



architektonische idee...

der **respektvolle** umgang mit dem bestand und der damit verbundenen geschichte hannovers und des gebäudes, steht bei diesem entwurf im vordergrund. so entsteht trotz erhalt und aufwertung der großen mittelvitrtine ein komplett neuer raum, in dem diese zu einem raumprägenden merkmahl wird.

durch das aufwerten des bestandes können nicht nur ressourcen gespart, sondern auch geschichte gewahrt werden. die runde formsprache wirkt auflockernd und schafft ein einladendes raumgefühl.

interpretation - atmosphäre
 anna blumes wohnzimmer ist ein ort des **zusammenkommens**, ein sinnlicher ort, der modern, jedoch nicht aufdringlich ist.

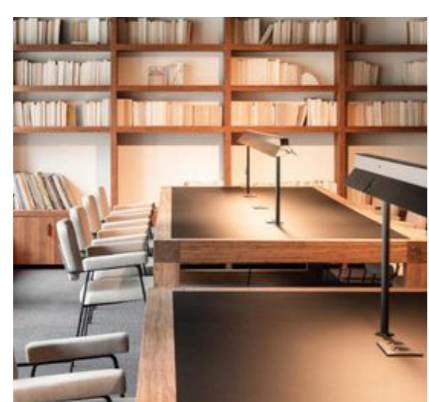
kurt schwitters gedicht an anna blume wirkt wirr und unruhig. als dadaistsicher künstler gehört dies zu seiner ausdrucksform, jedoch auch sein leben während des zweiten weltkrieges wirkt nie wirklich beseelt. ist schwitters jemals angekommen? im ug der stadtbibliothek hannover soll ein zwangloser ort zum **ankommen** entstehen.

konzeptionell wird es ähnlich wie in kurt schwitters werken viele nutzungen mit interpretationsspielraum geben, die sich durch das lose mobiliare stetig verändern. damit bietet der raum viele barrierefreie sitzqualitäten, die sich an die bedürfnisse der besucher:innen anpassen.

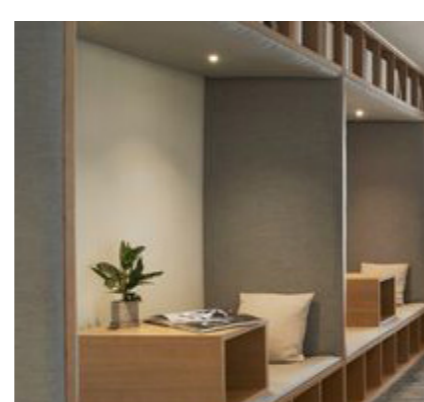
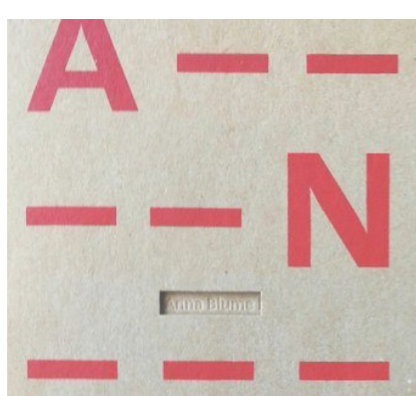
die vitrine in der mitte des raumes gibt laufwege vor, durch die trotz der wandelbaren raumstruktur kein chaos entsteht. die deckeninstallationen dienen wegweisend, um den ort künftig zu **beleben**.

grundriss zonierung

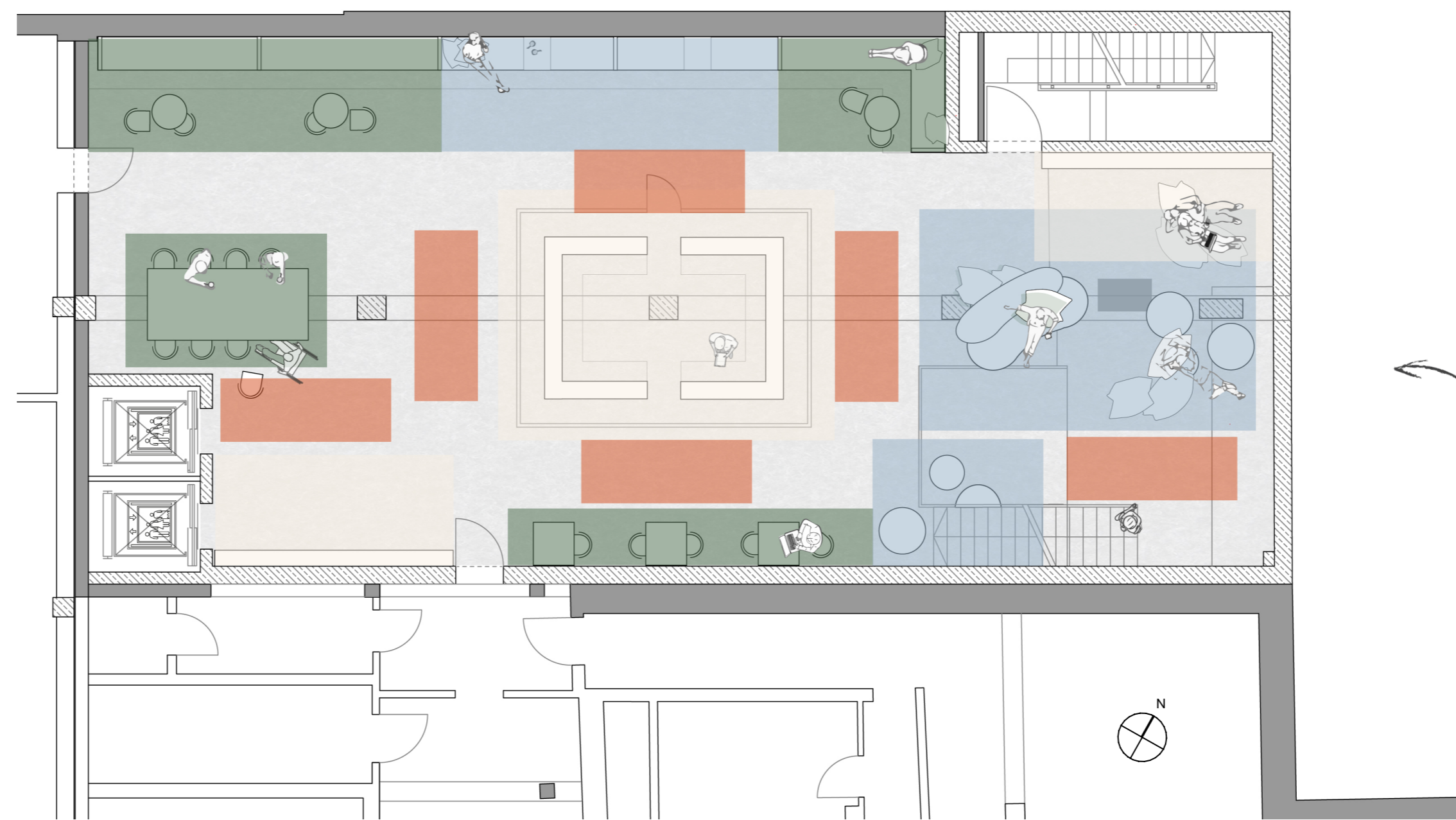
arbeiten



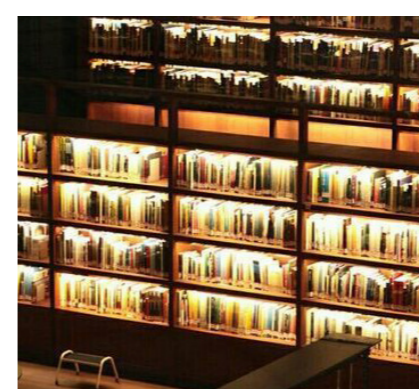
leitend



sitznischen



bestand



ankommen