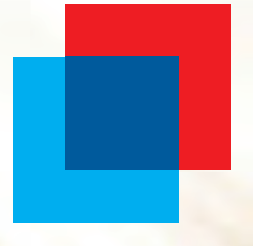


HANNOVER



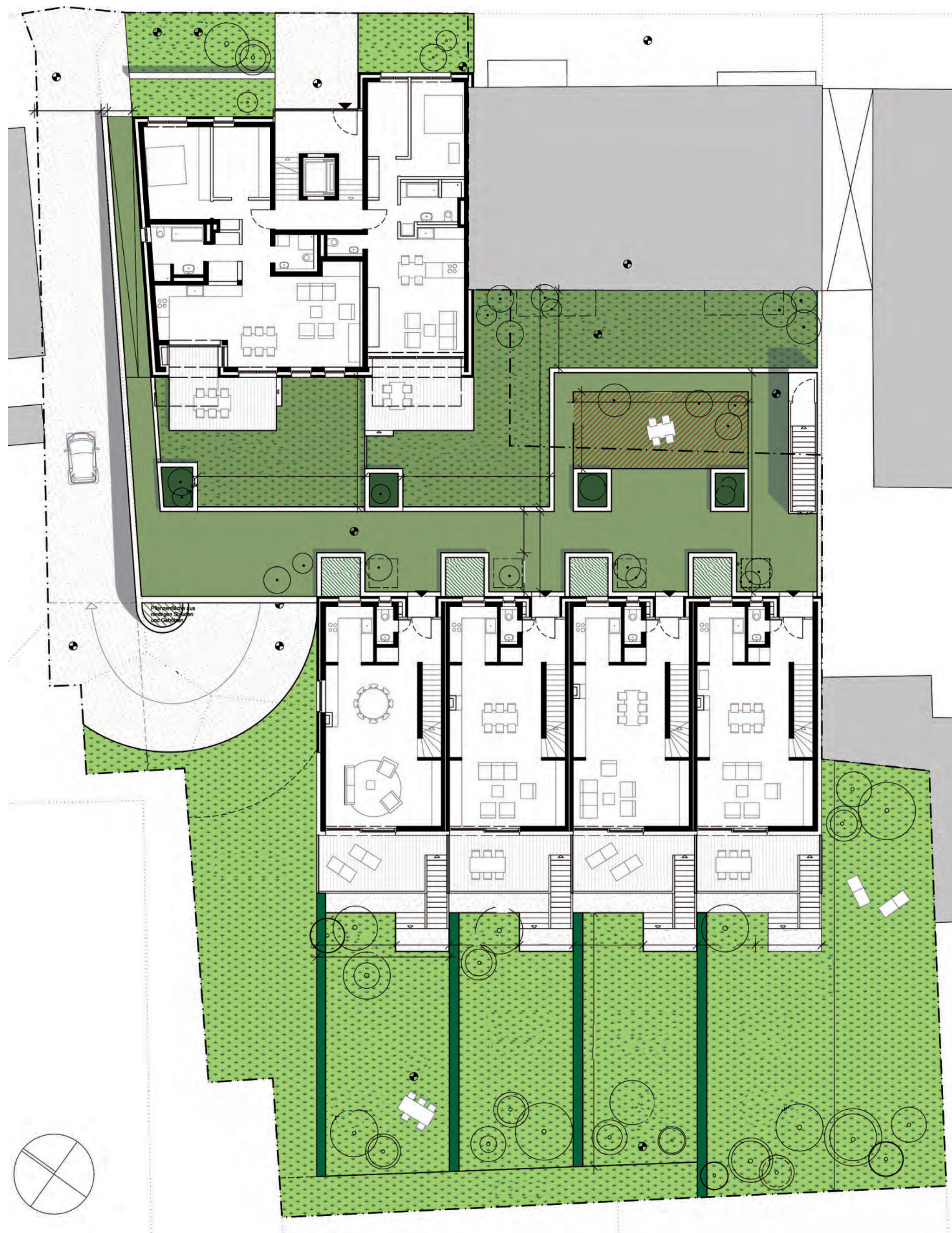
ALTE DÖHRENER STRASSE 52

Weitblick und Haus im Grünen | Die Alte Döhrener Straße ist eine der ältesten Straßen der Südstadt und bis zum Altenbekener Damm durch vier- bis fünfgeschossigen Wohnungsbau aus dem 19. Jahrhundert und besonders auch durch eine Bebauung der 1950er-Jahre geprägt. Das ca. 1.850 m² große Grundstück liegt zentral im Westen des Stadtteils in direkter Maschseenähe. Jahrzehntlang wurde das Grundstück gewerblich genutzt und war vollständig versiegelt. Nach Aufgabe der gewerblichen Nutzungen bot sich die Chance, das Areal neu zu strukturieren und städtebaulich aufzuwerten. Ziel der Bauherrin ImmoInvest GmbH ist es, das Grundstück zu einem attraktiven innerstädtischen Wohnquartier zu entwickeln. Während der Blockrand an der Alten Döhrener Straße durch den Anbau eines fünfgeschossigen Gebäudes einen markanten Abschluss finden soll, sind im rückwärtigen Bereich Reihenhäuser geplant.

Wichtiger Bestandteil des Planungsprozesses war ein Wettbewerb mit sechs eingeladenen Teilnehmern. Den ersten Preis hat das Büro gruppeomp Architektengesellschaft mbH aus Bremen/Rastede gewonnen. Die Jury lobte den stimmigen Entwurf insbesondere für das Gesamtkonzept, den angemessenen Umgang am Straßenkreuzungspunkt Alte Döhrener Straße und Raimundstraße sowie die Qualität der Reihenhäuser: »Der Entwurf schlägt einen zurück-springenden Baukörper entlang der alten Döhrener Straße vor. Durch diese Geste entsteht ein angemessener Baukörper, der einerseits einen Endpunkt für die Raimundstraße darstellt, andererseits die Problematik der Enge der Einfahrt in den Hofinnenbereich nicht unnötig verschärft und einen angenehmen Außenbereich vor dem Haus schafft. Der Eingang und das Treppenhaus liegt logisch in dieser Ecke.(...) Die Hofhäuser folgen der nachvollziehbaren Idee kleine, charmante Remisen im Inneren eines Wohnblockes zu sein.(...) Insgesamt überzeugt der Entwurf durch seine klare Grundstruktur, die nachvollziehbare Organisation der Wohnungen und Reihenhäuser und durch eine erkennbare Freude für Menschen gut nutzbaren und gleich-zeitig atmosphärisch angenehmen Wohnraum zu schaffen.«

In Überarbeitung des Wettbewerbsentwurfes wurde die Tiefgarage zwischen dem Frontgebäude und den Eingangsbereichen der Reihenhäuser verlegt. Dadurch erhalten die Reihenhäuser großzügige und geschützte Gärten im rückwärtigen Bereich.

- Bauherrin** ImmoInvest GmbH, Bremen
- Planung** gruppeomp Architektengesellschaft mbH BDA, Bremen/Rastede
- Wohnungen** Elf Eigentumswohnungen: 2-, 3- und 4-Zimmer-Wohnungen und vier Reihenhäuser
- Realisierung** Herbst 2013 bis Ende 2014



Wohnbauintiative 2013

ALTE DÖHRENER STRASSE 52 HANNOVER SÜDSTADT

